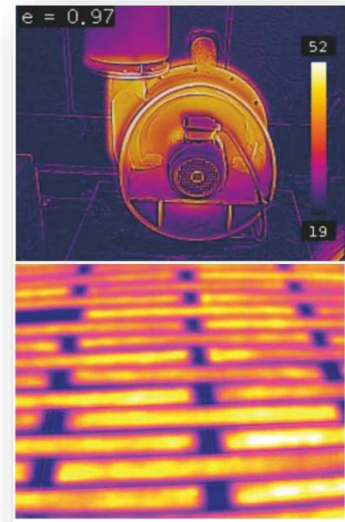


휴대용 열화상카메라

Protek T1M

Protek T1M 휴대용 열화상 카메라는 고감도 적외선 열화상 센서를 적용 열감도 0.06°C의 160x120 픽셀급 고정밀 산업용 열화상카메라로써, 15m낙하저항 및 IP54등급과 실화상 기능 등을 갖추어 전기, 재료, 환경 등 다양한 산업분야에서 두루 쓰일 수 있으며, 간단하게 특히 PC 연동을 통한 측정결과 리포트를 작성할 수 있어, 사용자로 하여금, 보다 편리하게 측정 데이터를 확인할 수 있습니다.



특징

- 실화상 및 풀 프레임 속도의 적외선 온도 측정
- 최대 ~250°C 측정 열 감도 0.06°C의 160*120픽셀급 열화상
- 고온 점, 저온 점, 중앙 점 등 측정포인트 설정 측정
- 고온 및 저온 알람 기능 지원
- 1.5m 충격 낙하 저항 및 IP54 보호 등급
- 510g(배터리 포함)의 작고 가벼운 무게
- 데이터 전송 및 고속 충전을 위한 USB TYPE-C 인터페이스
- 16GB 메모리 카드 내장
- 3.2인치 고해상도 TFT LCD 화면 장착
- 측정 데이터 리포트 기능 지원 (EXCEL)



한 손에 들어오는 콤팩트 사이즈



다양한 측정 모드 지원 (4색 팔레트 및 열화상, 실화상 모드)

제품 사양

구분		제품 기술 규격
탐지기	탐지 방식	비냉각식 FPA
	열화상 표시 픽셀 수	160x120 픽셀급 (19,200)
	스펙트럼 범위	8-14 um
	프레임 속도	60Hz
	NETD	0.06°C@30°C
렌즈	시야각	28° x 37°
	초점 범위	0.2m~ ∞
	초점 방법	비 초점식
카메라	공간 해상도	4.4 mrad
	실화상 카메라	지원
디스플레이	LCD	고해상도 3.2" TFT LCD, 240 x 320 화소
	색상 팔레트	4 가지 색상 팔레트 (철, 무지개, 검은색 열, 흰색 열)
	디스플레이 모드	열/시각 쿼 스위칭
	조정	자동
측정부	온도 범위	-20°C~ +250°C
	정확성	±2°C 또는 ±2% (판독값 중 큰 값)
	조정	자동
	측정 모드	중앙점, 고온 또는 저온 점, 과열경보(알람,화면)
	방사율 조정	0.01 에서 1.0 까지 가변 (증감분: 0.01)
	설정	데이터/시간/시스템, °C/ °F/ K, 사용언어
데이터 저장	메모리 카드	16GB 메모리 카드 내장
	저장 방식	수동, 단일 프레임 열화상 / 사진형식 BMP/DLV 타입
전원 공급 장치	배터리	교체가능한 재충전식 리튬 이온 배터리
	가동시간	최대 >3 시간 연속 작동
	충전 방식	USB 타입-C 포트 연결
	절전 모드	자동 화면 꺼짐 및 전원 자동 종료
인터페이스	데이터 전송	USB 타입-C 를 통한 PC 연결
	외부 비디오	VIDEO OUT 포트 지원
	삼각대	삼각대 연결 포트 지원 (별매)
사용 환경	사용 온습도	동작 : -1°C~+49°C/ 보관 : 0°C~+39°C/ 습도 : ≤80% 비응축 자연 습기
	보호 등급	IP54
	충격/ 진동 저항	30g, GB/T2423.5(IEC60068-2-27) / 2g, GB/T2423.10(IEC60068-2-6)
	낙하 저항	1.5m, GB/T2423.8(IEC60068-2-32)
인증 사항	EMC / 유해물질 관리	CE 인증 및 RoHS/PAH 인증
제품 크기	치수 및 무게	240*88*135mm(H*W*D) / 510g(배터리 포함)
부속품	기본 제공품	본체, 보관용 파우치, 배터리, USB-C 타입 케이블, 사용설명서

(주)프로텍인스트루먼트



본사 : 경기도 광명시 덕안로104번길 17 (광명역 엠클러스터) 1215호

공장 : 인천시 부평구 부평대로283 (부평우림라이온스밸리) C동 B123,B124호

TEL : 070-8866-8244 / FAX : 032-724-4292 / Web : www.protekinst.com,